

Quadro de Distribuição de Energia - S01QDE02

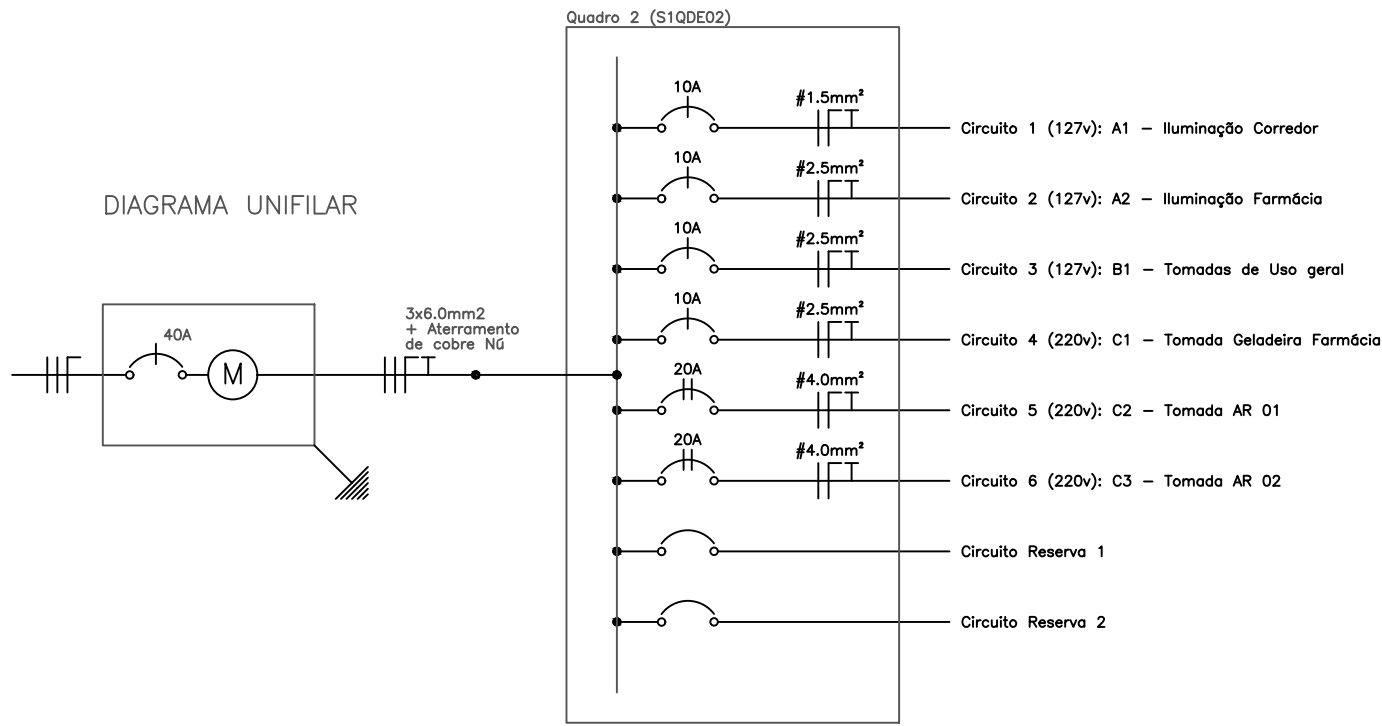
QUADRO DE CARGAS (S1QDE02)									
Circuito	Lâmp. LED	Tomadas	Carga w	Disjuntor	DR	Tensão	Flaço	Fases	Descrição
1	04	100w	140	10A	--	127v	1,5	A	A1 - Iluminação Corredor
2	07	--	245	10A	--	127v	2,5	A	A2 - Iluminação Farmácia
3	--	09	900	10A	--	127v	2,5	A	B1 - Tomadas de Uso geral
4	--	01	100	10A	--	220v	2,5	A	C1 - Tomada Gel. Farmácia
5	--	01	100	20A	--	220v	4,0	A	C2 - Tomada AR 01
6	--	01	100	20A	--	220v	4,0	A	C3 - Tomada AR 02
Reserva	--	--	--	--	--	--	--	--	Circuito reserva 1
Reserva	--	--	--	--	--	--	--	--	Circuito reserva 2
TOTAL	11	12	1585	40A	--	220v	6,0	A,B	

L E G E N D A - S1QDE02

	Tomada de uso geral baixa, a 0,30m do piso acabado.
	Tomada de uso específico média, a 1,30m do piso acabado.
	Tomada de uso específico alta, a 2,00m do piso acabado.
	Interruptor de uma seção, a 1,30m do piso acabado.
	Interruptor de duas seções, a 1,30m do piso acabado.
	Luminária LED no teto.
	Luminária LED no teto.
	Quadro de distribuição geral embutido, a 1,30m do piso acabado.
	Fios: Fase Neutro Retorno Terra Paralelo.

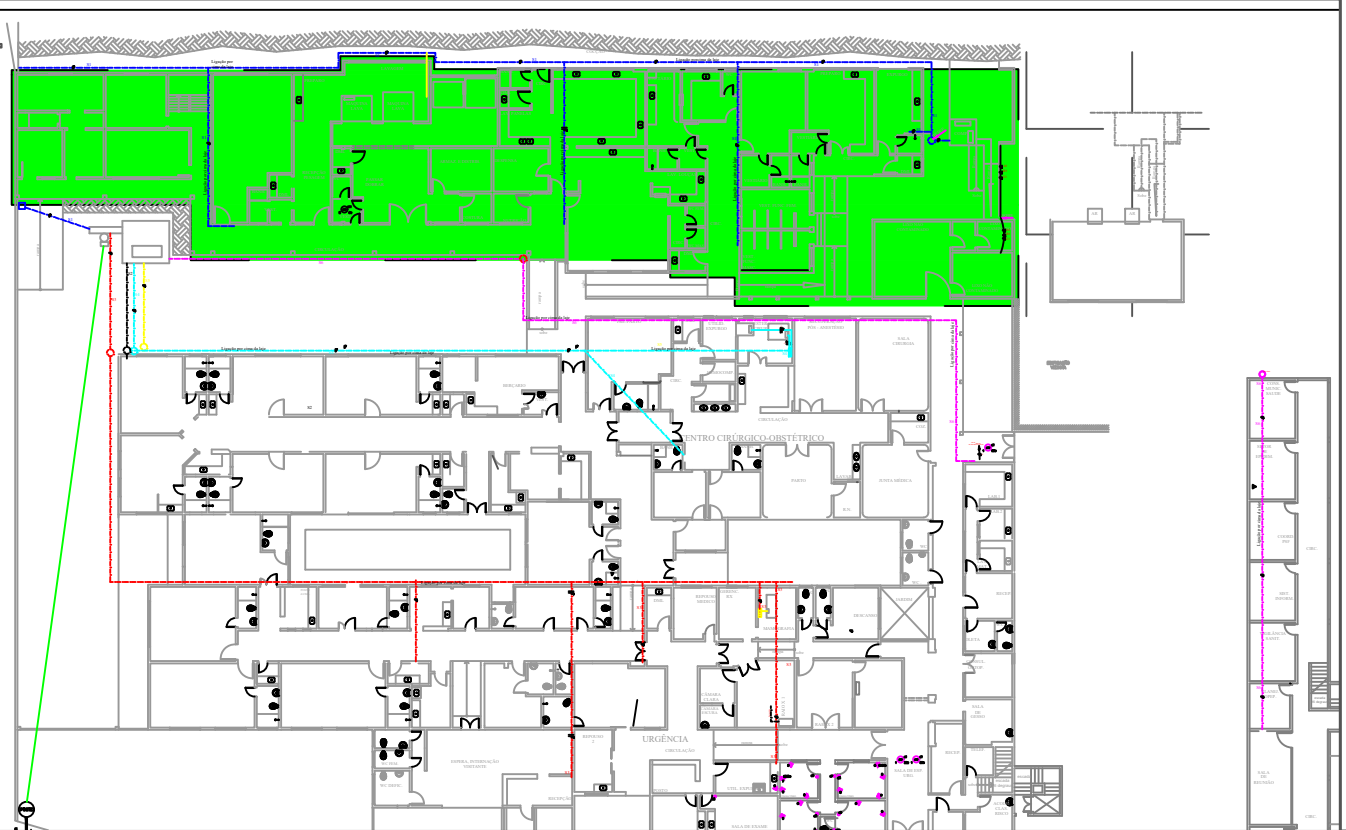
LISTA DE MATERIAIS - S1QDE02

ITEM	DESCRIÇÃO	UNIDADE	QUANTIDADE
1	Eletroduto de Pvc Flexível Corrugado de 20mm	Metros	142,13
2	Fio flexível Preto de 1,5mm²	Metros	21,78
3	Fio flexível Azul Claro de 1,5mm²	Metros	2,69
4	Fio flexível Branco de 1,5mm²	Metros	19,09
5	Fio flexível Preto de 2,5mm²	Metros	141,25
6	Fio flexível Azul Claro de 2,5mm²	Metros	97,94
7	Fio flexível Branco de 2,5mm²	Metros	41,45
8	Fio flexível Verde de 2,5mm²	Metros	72,15
9	Fio flexível Preto de 4,0mm²	Metros	42,32
10	Fio flexível Azul Claro de 4,0mm²	Metros	21,16
11	Disjuntor termomagnético Unipolar de 10A	Peça	4
12	Disjuntor termomagnético Bipolar de 20A	Peça	2
13	Tomada 10A 2x4"	Peça	9
14	Tomada 20A 2x4"	Peça	3
15	Interruptor de duas seções 2x4"	Peça	1
16	Luminária de teto para lâmpada LED de 35w	Peça	11
17	Lâmpada LED de 35w	Peça	11
18	Caixa octogonal de fundo móvel	Peça	11
19	Caixa de 2x4"	Peça	13
20	Quadro de Distribuição de Embutir com 6 elementos	Peça	1



Notas Gerais:

- Conferir as medidas com local;
- Níveis e medidas em metros;
- Ao realizar o serviço, verificar sempre se o ambiente está energizado;
- Ao executor qualquer serviço, verificar todos os equipamentos de proteção individual e coletiva;
- Somente executar os serviços que constam nas ordens de serviços assinadas e liberadas pelos respectivos responsáveis.



Hospital Maternidade Santa Terezinha
Planta Chave - escala 1:500



PREFEITURA DE
SÃO JOSÉ DO VALE DO RIO
PRETO

Local: R. Profa. Maria Emília Esteves, 617 - Centro
São José do Vale do Rio Preto - RJ

PROJETO BÁSICO DE REFORMA DO SISTEMA ELÉTRICO DO
HOSPITAL MATERNIDADE SANTA TEREZINHA

Data: 31/03/2019

Elaborado por:
Nilo Sanches Júnior

SISTEMA 01

S01QDE02

Escala:
Indicada